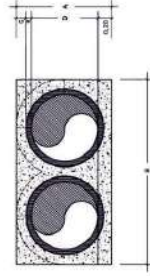
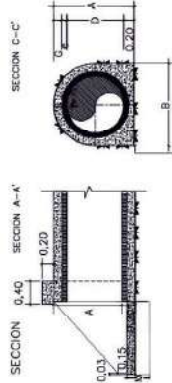
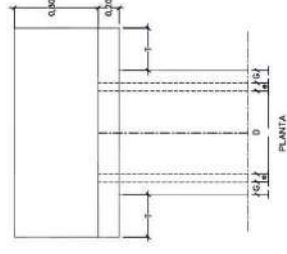
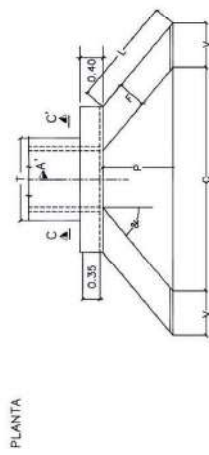
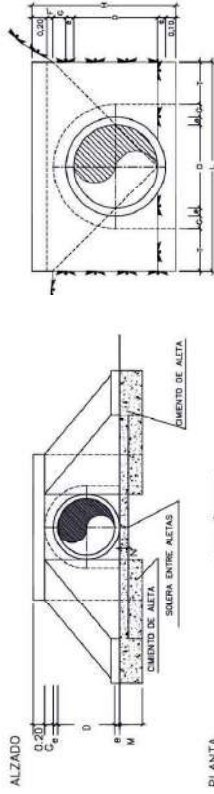
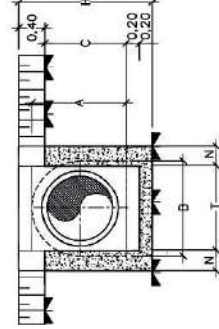
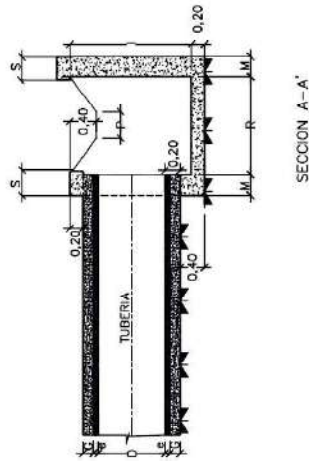
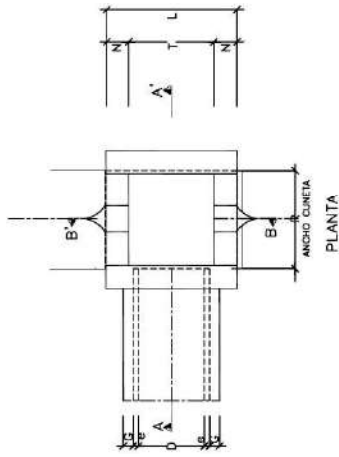


Obras de fábrica



SENCILLO: $B=D + 2e + 2G$

DOBLE: $B=2D + 4e + 3G$

TRIPLE: $B=3D + 6e + 4G$

EMBOCADURAS

Tipo	PARÁMETROS GEOMÉTRICOS Y ALUMBRADO													VOLUMENES EN m³						
	Ø	H	e	C	B	A	L	P	F	V	T	M	N	S	Excavación	Solera	Esperos	Revoque		
Sencillo	0.3	0.888	0.18	0.07	0.688	1.99	0.65	0.90	0.20	0.08	0.08	0.35	0.10	46	0.288	0.104	0.134	0.172	0.096	2.941
	0.4	1.04	0.18	0.08	0.74	1.99	0.75	0.20	0.08	0.08	0.35	0.10	46	0.391	0.145	0.181	0.177	0.107	3.332	
	0.5	1.205	0.12	0.04	0.97	2.20	1.07	0.06	0.20	0.02	0.20	0.30	0.17	46	0.604	0.234	0.324	0.283	0.186	3.908
	0.6	1.37	0.08	0.01	1.14	2.41	1.46	0.06	0.35	0.08	0.18	0.30	0.19	46	1.008	0.429	0.625	0.429	0.194	4.502
Doble	0.3	1.025	0.14	0.123	1.23	3.20	1.04	0.20	0.32	0.42	0.24	0.42	0.14	52	1.271	0.403	0.602	0.602	0.339	5.239
	0.4	1.20	0.15	0.148	1.40	3.36	1.37	0.20	0.30	0.42	0.24	0.42	0.15	52	2.048	0.624	0.841	0.841	0.333	6.209
	0.5	1.374	0.16	0.139	1.59	3.46	1.66	0.19	0.20	0.30	0.28	0.34	0.15	46	3.041	0.929	1.211	1.211	0.333	7.419
	0.6	1.548	0.12	0.09	1.78	3.52	2.01	0.09	0.25	0.18	0.24	0.30	0.15	46	4.364	1.415	2.023	2.023	0.333	8.908
Triple	0.3	1.205	0.14	0.141	1.23	3.90	1.04	0.20	0.30	0.42	0.24	0.42	0.14	52	2.081	1.033	1.402	1.402	0.334	7.901
	0.4	1.37	0.15	0.157	1.40	4.06	1.37	0.20	0.30	0.42	0.24	0.42	0.15	52	3.191	1.541	2.041	2.041	0.333	9.334
	0.5	1.548	0.16	0.149	1.59	4.16	1.66	0.19	0.20	0.30	0.28	0.34	0.15	46	4.604	2.224	3.024	3.024	0.333	10.723
	0.6	1.722	0.12	0.101	1.78	4.22	2.01	0.09	0.25	0.18	0.24	0.30	0.15	46	6.408	3.291	4.591	4.591	0.333	12.504

CARGOS DE HORMIGÓN

Tipo	Datos en m				Datos en m²				
	Ø Interior	Espesor (e)	Recubrimiento (C)	Alto (A)	Excavación	Alzado	Sereno	Esperos	Pila
Sencillo	0.4	0.04	0.10	0.68	0.74	0.603	0.129	0.143	0.050
	0.5	0.05	0.12	0.84	0.87	0.733	0.157	0.215	0.076
	0.6	0.06	0.12	0.96	0.98	0.841	0.176	0.239	0.099
	0.8	0.075	0.14	1.23	1.215	1.494	0.220	0.403	0.162
Doble	0.4	0.04	0.10	1.26	0.74	0.602	0.238	0.264	0.060
	0.5	0.05	0.12	1.50	0.87	1.207	0.280	0.383	0.076
	0.6	0.06	0.12	1.60	0.98	1.764	0.328	0.463	0.089
	0.8	0.075	0.14	2.32	1.215	2.819	0.413	0.724	0.162
Triple	0.4	0.04	0.15	2.77	1.43	3.061	0.480	0.975	0.229
	0.5	0.05	0.15	3.00	1.53	3.362	0.547	1.368	0.256
	0.6	0.06	0.15	3.12	1.64	3.884	0.623	1.651	0.276
	0.8	0.075	0.14	3.41	1.215	4.143	0.685	2.049	0.162

Detalles constructivos: Obras de fábrica

PLANO 05.2 (hoja 1 de 1)

ESCALA Sin escala

FECHA Julio de 2023

Sistema de proyección: ETR899 ; Proyección cartográfica: UTM huso 30 Norte

El Ingeniero Forestal Javier Martínez Muñoz

Asesor: Saiz Rogo

Infraestructura de movilidad sostenible en el Geoparque de Las Loras (Montaña Palentina). Plan de Recuperación, Transformación y Resiliencia financiado por la Unión Europea - Next Generation EU